

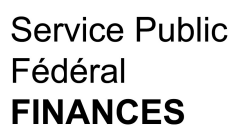
Centré sur :  
DURBUY 2 DIV/BARVAUX/

Situation la plus récente  
Fait le 05/11/2024  
Échelle : 1:5000

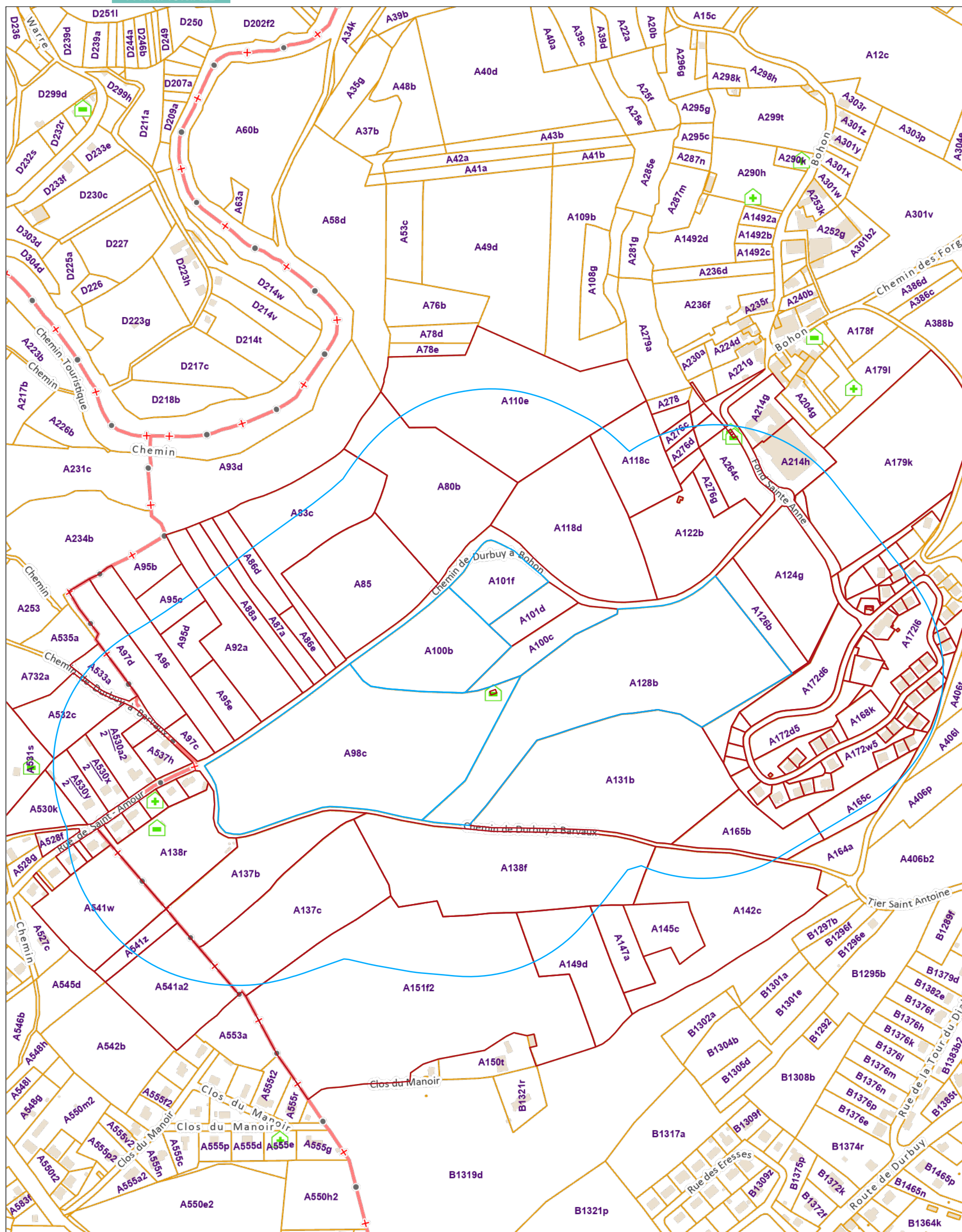
L'AGDP est l'auteur du plan parcellaire cadastral et le producteur de la base de données de laquelle les données sont reprises et jouit de la propriété intellectuelle comme repris dans la loi sur les droits d'auteurs et les droits des bases de données. Depuis le 01/01/2018 les bâtiments du plan parcellaire cadastral seront repris progressivement et remplacés par un set de données (= Bpn\_ReBu autrement dit Bâtiment Régionaux) géré par les régions. L'AGDP ne sera dès lors plus responsable pour la représentation des bâtiments sur le plan parcellaire cadastral.



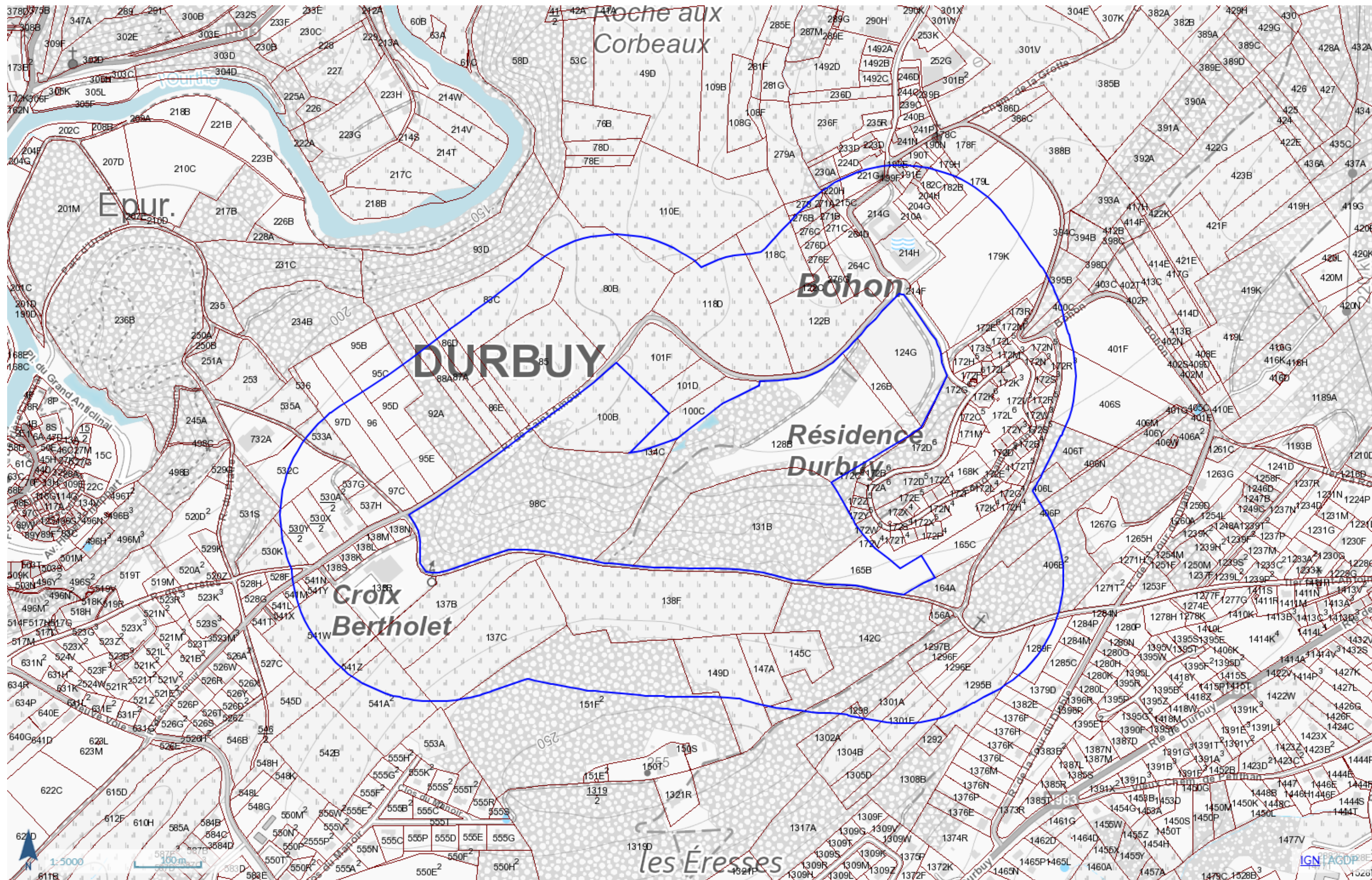




Centré sur :  
DURBUY 2 DIV/BARVAUX/

DOCUMENTATION  
PATRIMONIALE**.be**







## Tableau des parcelles

2ème Division (Barvaux)	Section A	100B
2ème Division (Barvaux)	Section A	98C
2ème Division (Barvaux)	Section A	128B
2ème Division (Barvaux)	Section A	126B
2ème Division (Barvaux)	Section A	124G
2ème Division (Barvaux)	Section A	131B
2ème Division (Barvaux)	Section A	165B
2ème Division (Barvaux)	Section A	134C